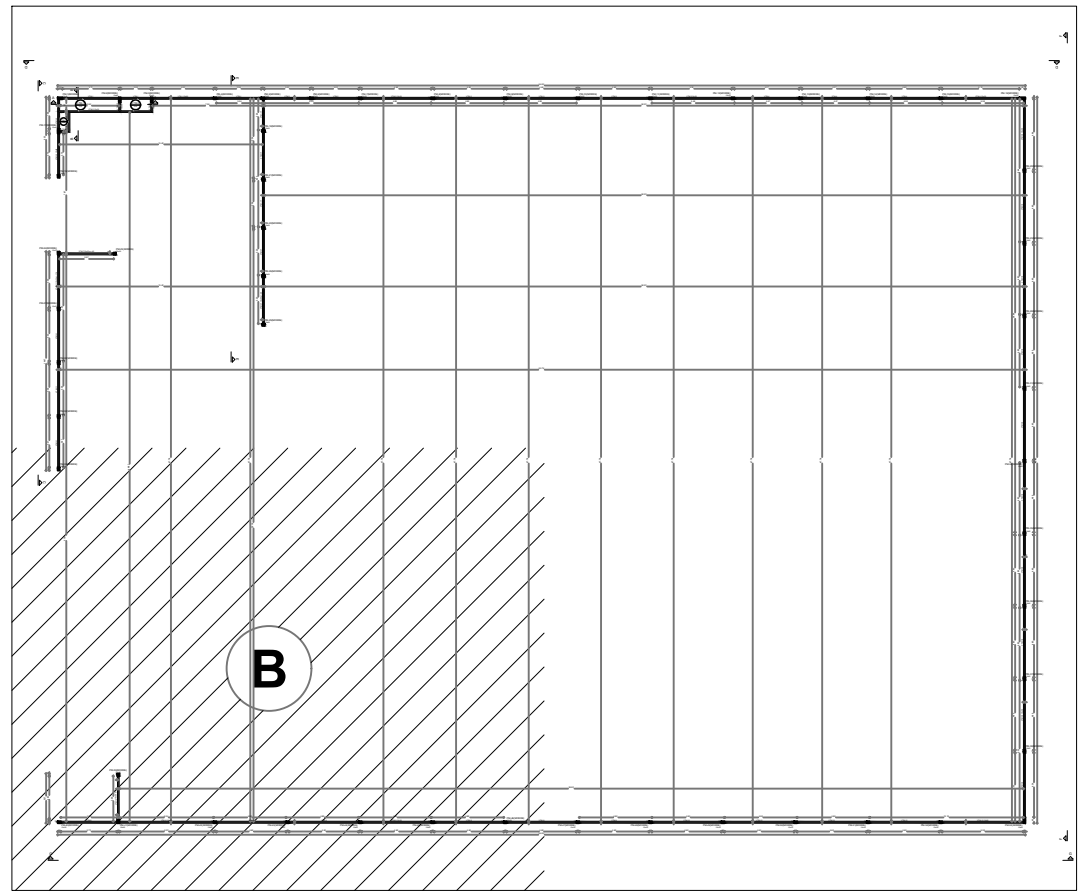


1 PLANTA DE FORMA TÉRREO - PARTE B
ESCALA 1:150

Lajes							
Dados				Sobrecarga (kgf/m²)			
Nome	Tipo	Altura (cm)	Elevação (cm)	Nível (cm)	Peso próprio (kgf/m²)	Adicional	Acidental
LTM-1	Maciça	8	0	235	200	154	200
LTM-2	Maciça	8	0	235	200	154	200
LTM-3	Maciça	8	0	235	200	154	200



2 MAPA CHAVE
SEM ESCALA

NOTAS GERAIS:

1. TODAS AS MEDIDAS DEVEM SER CONFERIDAS EM OBRA - "IN LOCO" ANTES DA REALIZAÇÃO DE QUALQUER ATIVIDADES.

2. RECOMENDAMOS A REALIZAÇÃO DO ESTUDO DOS PROJETOS ANTES DA REALIZAÇÃO DAS ATIVIDADES, POIS O PROFISSIONAL DE EXECUÇÃO É CORRESPONSÁVEL PELO PROCESSO DE ANÁLISE TÉCNICA.

3. ANTES DE INICIAR AS ATIVIDADES DE EXECUÇÃO É FUNDAMENTAL A ELABORAÇÃO DA ART DE EXECUÇÃO CONFORME AS ORIENTAÇÕES DO CREA ESTADUAL.

4. SEMPRE OBSERVAR AS DIMENSÕES DE MEDIDAS INFORMADAS EM PLANTA, POIS PODEM SER ALTERADAS PARA MELHOR REPRESENTAÇÃO DAS INFORMAÇÕES E/OU DETALHES.

5. SEMPRE OBSERVAR AS COTAS INFORMADAS EM PLANTA, POIS PODEM SER MODIFICADAS PARA MELHOR REPRESENTAÇÃO DAS INFORMAÇÕES E/OU DETALHES.

6. ORIENTAMOS QUE DEVERÃO SER ANALISADOS OS ARQUIVOS IPT DISPONIBILIZADOS, ANTES DE UMA CONSULTA PRÉVIA À EQUIPE DE DESENVOLVIMENTO DOS PROJETOS.

7. PARA TODAS E QUALQUER DIVERGÊNCIAS, A EQUIPE DE DESENVOLVIMENTO DOS PROJETOS DEVERÁ SER ACIONADA.

8. QUALQUER ALTERAÇÃO REALIZADA NO PROJETO PELA EQUIPE DE EXECUÇÃO DEVERÁ SER DOCUMENTADA NOS PROJETOS "AS BUILT".

NOTAS ESPECÍFICAS ESTRUTURAIS:

PROJETOS

1. EM QUALQUER PONTO AS DIVERGÊNCIAS NÃO AFETEM ESTRUTURALMENTE O PLANEJAMENTO ARQUITETÔNICO, OS PROJETOS DE ARQUITETURA SÃO PRIORIDADE.

2. A ESTRUTURA FOI DIMENSIONADA PARA UTILIZAR CONCRETO SIMPLES EM SUA TOTALIDADE.

3. O DETALHE DE FUNDAÇÃO "BLOCOS E ESTACAS" INSERIDO NO DESENHO É APENAS SUGESTIVO, ONDE NUNCA DEVEM SER EXECUTADOS SEM A REALIZAÇÃO DOS ESTUDOS DE SOLO CONFORME AS NORMATIVAS VIGENTES.

4. O DETALHE DE FUNDAÇÃO "ESTACAS ESCALAS" INSERIDO NO DESENHO É APENAS SUGESTIVO, POIS NUNCA DEVEM SER EXECUTADOS SEM A REALIZAÇÃO DOS ESTUDOS DE SOLO CONFORME AS NORMATIVAS VIGENTES.

5. A ESTRUTURA FOI DIMENSIONADA PARA QUE O BALDRAME ESTEJA 1 CM "CINCO CENTÍMETROS" ABAIXO DO NÍVEL 0 "ZERO" DO PISO DA ARQUITETURA "ACABADO".

6. A ESTRUTURA FOI DIMENSIONADA CONFORME AS COMPATIBILIZAÇÕES REALIZADAS DURANTE O PROCESSO DE ELABORAÇÃO DOS PROJETOS.

7. TODOS OS FUNDOS NECESSÁRIOS A SEREM CONFECCIONADOS PARA AS INSTALAÇÕES, ESTÃO CONTEMPLADOS NO PROJETO COM TODAS AS INFORMAÇÕES TÉCNICAS PARA SUA PRENSÃO CONSTRUTIVA DURANTE A FASE DE MONTAGEM DE ARMADURA E FORMAS.

8. TODAS AS VIGAS ACIMA DO NÍVEL 0 "ZERO" DEVEM RECEBER UMA CONTRA-FLEXA DE 1 CM "UM CENTÍMETRO".

9. TODAS AS VIGAS ACIMA DO NÍVEL 0 "ZERO", QUE NECESSITAREM DE UMA CONTRA-FLEXA SUPERIOR A 1 CM "UM CENTÍMETRO", ESTÃO SINCRONIZADAS NA PLANTA DE FORMAS.

10. TODAS AS LAJES ACIMA DO NÍVEL 0 "ZERO", DEVEM RECEBER UMA CONTRA-FLEXA DE 1 CM "UM CENTÍMETRO".

11. TODAS AS LAJES ACIMA DO NÍVEL 0 "ZERO", QUE NECESSITAREM DE UMA CONTRA-FLEXA SUPERIOR A 1 CM "UM CENTÍMETRO", ESTÃO SINCRONIZADAS NA PLANTA DE FORMAS.

12. OS DETALHAMENTOS DAS ARMADURAS DOS ELEMENTOS ESTRUTURAIS ESTÃO SEPARADOS PELOS NÍVEIS DE EXECUÇÃO.

13. TODOS OS LOCAIS QUE CONTEMPLAREM A JUNÇÃO DE DOIS BLOCOS ESTRUTURAIS, DEVE SER CONSIDERADO A APLICAÇÃO DA JUNTA DE DILATAÇÃO NOS ELEMENTOS EM SUA TOTALIDADE.

EXECUÇÃO

1. RECOMENDAMOS QUE A LOCAÇÃO DA ESTRUTURA SEJA REALIZADA ATRAVÉS DE EQUIPAMENTOS HOMOLOGADOS E DEVIDAMENTE CALIBRADOS PELOS ORGÃOS DE AFERÇÃO E QUALIDADE ISO 9001.

2. É FUNDAMENTAL A UTILIZAÇÃO DE ESPALHADORES DE ARMADURA PARA MONTAGEM E CONSTRUÇÃO DE TODOS OS ELEMENTOS ESTRUTURAIS.

3. NO ATO DE EXECUÇÃO DAS VIGAS BALDRAMES E BLOCOS, DEVE SER LANÇADO UM TRAÇO DE BRITA 0 "ZERO" EM TODA SUA EXTENSÃO.

4. TODAS AS VIGAS BALDRAMES E BLOCOS DEVEM SER IMPERMEABILIZADOS UTILIZANDO A APLICAÇÃO DE MANTA LÍQUIDA.

5. APÓS A REALIZAÇÃO DA CONCRETAGEM DOS ELEMENTOS, TODA A ESTRUTURA DEVE PERMANECER COM ESCORAMENTO DE 100% "CEM PORCENTO" PELO PERÍODO DE 30 "TRINTA DIAS".

6. APÓS A REALIZAÇÃO DA CONCRETAGEM DOS ELEMENTOS QUE POSSUÍM CONTRA-FLEXA IGUAL OU SUPERIOR A 1 CM "TRÊS CENTÍMETROS", DEVEM PERMANECER COM ESCORAMENTO DE 100% "CEM PORCENTO" PELO PERÍODO DE 40 "QUARENTA E CINCO DIAS".

7. TODAS AS LAJES DEVEM SER IMPERMEABILIZADAS UTILIZANDO MANTA LÍQUIDA.

8. OS ELEMENTOS ESTRUTURAIS SOMENTE PODEM SER CONCRETADOS APÓS A FINALIZAÇÃO DA VALIDAÇÃO DO ENGENHEIRO DE EXECUÇÃO RESPONSÁVEL PELO PROCESSO DE CONFERÊNCIA E MONTAGEM.

Características dos materiais

fck

(kgf/cm²)

300

Ecs

(kgf/cm²)

268384

Dimensão máxima do agregado = 19 mm

Legenda dos pilares

Pilar que morre

Legenda das vigas e paredes

Viga

CONTROLE DE REVISÕES

Nº	DATA	DESCRIÇÃO

FNDE

Fundo Nacional de Desenvolvimento

2024 E D U C A Ç Ã O

MINISTÉRIO DA EDUCAÇÃO

PROJETO PADRÃO - FNDE

PROPRIETÁRIO :

ENDEREÇO

MUNICÍPIO - UF:

PROPRIETÁRIO

RESP. TÉCNICO

AUTOR DO PROJETO

DLFO

CREA

RA

OBSERVAÇÕES:

ESCOLA 5 SALAS DE AULA - MODELO TÉRREO

PROJETO DE ESTRUTURA

COORDENAÇÃO

CGEST - Coordenação Geral de Infraestrutura Educacional

COORDENADOR

PLANTA DE FORMA TÉRREO - PARTE B

MURO

SCF

REVISÃO

R.00

ESCALA

INDICADA

PRANCHAS

96/110

FORMATO

A0

DATA EMISSÃO

JAN/2021